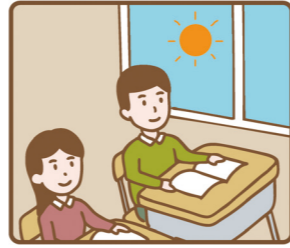


全日制 試験対策に専念される方向けの平日昼間コース

※コース内容の詳細は通年講座パンフレット P16～P19 をご覧ください。

2024年3月に高校・短大・専門学校を卒業予定の方など、
公務員試験の対策に専念される方におすすめです。



- 実施期間：2024年4月4日(木)～9月20日(金) 予定
- 講義時間：平日週5日程度
11:00～13:00、13:45～15:45、16:00～18:00

●受講料(税込)

	総講義時間数	入会金	受講料	教材費	合計
4月生	523時間	30,000円	480,000円	21,500円	531,500円
4月生(知能のみ)★	185時間	30,000円	221,200円	9,800円	261,000円

※模擬試験、面接対策などの受講生フォローは受講料に含まれます。別途お申込みの必要はありません。

夜間部 現役高校生や社会人の方向け、 学校や仕事終わりに受講できるコース

※コース内容の詳細は通年講座パンフレット P20～P21 をご覧ください。

2024年4月に高校3年生 / 短大2年生になる方、
お仕事やアルバイトをしながら公務員試験合格を
目指す方におすすめです。



- 実施期間：2023年11月28日(火)～2024年9月20日(金) 予定
- 講義時間：[11月～3月末] 月・水・金のうち週1～3日程度 19:00～21:00
[4月～] 月～金のうち週4～5日程度 19:00～21:00

●受講料(税込)

【夜間部】

	総講義時間数	入会金	受講料	教材費	合計
11月生	295.5時間	30,000円	300,000円	23,500円	353,500円
1月生	277.5時間	30,000円	283,000円	23,500円	336,500円
2月生	261.5時間	30,000円	272,000円	23,500円	325,500円
3月生	243.5時間	30,000円	256,000円	23,500円	309,500円
4月生	217.5時間	30,000円	238,000円	21,500円	289,500円
7月生	73.5時間	30,000円	81,800円	9,600円	121,400円

【夜間部(知能のみ)★】

	総講義時間数	入会金	受講料	教材費	合計
11月生	122.5時間	30,000円	160,000円	11,800円	201,800円
1月生	116.5時間	30,000円	154,000円	11,800円	195,800円
2月生	110.5時間	30,000円	148,000円	11,800円	189,800円
3月生	102.5時間	30,000円	138,000円	11,800円	179,800円
4月生	94.5時間	30,000円	128,000円	9,800円	167,800円
7月生	32.0時間	30,000円	48,000円	6,000円	84,000円

※模擬試験、面接対策などの受講生フォローは受講料に含まれます。別途お申込みの必要はありません。

★全日制・夜間部の知能のみコースは

「数的推理」「判断推理」「空間把握」「資料解釈」「文章理解」の一般知能科目に絞って受講できるコースです。

※全日制・夜間部をお申込の方は、教材は窓口もしくはオリエンテーション時のお渡しとなります。
送付を希望の場合、別途送料をいただく場合がございます。

日曜部 オンライン講座

※コース内容の詳細は通年講座パンフレット P22～P23 をご覧ください。

札幌校への通学が難しい道内の現役高校生や、
部活動やお仕事が忙しく夜間の通学が難しい方
におすすめです。



- 実施期間：2023年11月26日(日)～2024年8月18日(日)
- 講義時間：[日] 10:00～12:00、13:00～15:00、15:20～17:20

●受講料(税込)

	総講義時間数	入会金	受講料	教材費	合計
11月生	162時間	30,000円	121,500円	21,100円	172,600円
1月生	144時間	30,000円	108,000円	21,100円	159,100円
2月生	126時間	30,000円	94,500円	21,100円	145,600円
3月生	108時間	30,000円	81,000円	21,100円	132,100円
4月生	90時間	30,000円	67,500円	19,100円	116,600円

受講生フォロー	40,000円
---------	---------

※模試や面接対策などの受講生フォローは別途申込が必要です。
受講生フォローの詳細は下記をご覧ください。

※総講義時間数は、P16～P23記載の各コースの講義時間と受講期間内に行うガイダンスなどのフォロー対策の合計になります。

充実の受講生フォローで目指すは最終合格!

★1 全国公開模試受験 / 模試解説会

ご入会時点以降の模擬試験(最大5回)が受験できます。
各模試の解説会を重要科目のみオンデマンドで配信します。
解けなかった問題は解説会を見て解けるようにしていきます。

★2 2次対策

自己分析から受験申込書の記入、面接カード指導、
個別・集団面接指導、集団討論指導まで、受講生の
志望先に合わせた指導で最終合格に導きます。
※詳しくは中面をご覧ください。



★3 自習室利用

自習室が利用できます。自宅にいと気が散ってしまい、勉強に集中できない場合など
にご利用ください。
※教室使用状況により、使用できない日もございます。

通学できない日も安心!

欠席フォロー制度

部活動やお仕事で授業を欠席した場合は、
後日講義を視聴することができます。
※オンライン講座の録画映像の視聴となります。



公務員試験対策講座のほか、試験情報が盛り沢山!
東京アカデミー WEB サイトも要チェック!



東京アカデミー