

# 第113回看護師国家試験対策

第112回では  
ズバリ17問的中!

## 『おてがるチェック』ココがすごい!

『おてがるチェック』とは・・・

最新の「国民衛生の動向」をふまえ、最新衛生統計や関係法規のポイントをわかりやすく解説した便利な資料集です。



■ 第112回看護師国家試験では、全240問中17問的中!

【必修問題 全50問中7問、一般問題 全130問中10問的中!】

■ 2年分のデータを掲載! 最新の対策が可能です。

・第113回国家試験対策用では、「2022/23年度版」および「2023/24年度版」を掲載予定です。 ※テキスト画像は昨年年度版です。

・第113回国家試験対策用の発刊は、2023年11月下旬を予定しています。

・東京アカデミー冬期講習のうち、指定の講座を受講の方に無料で進呈いたします。



この薄いうす〜い冊子1冊で17問的中!



## 的中問題

実際に的中した問題を一部紹介します。

### 必修問題

第112回 午前問題 5

介護保険法における要支援および要介護認定の状態区分の数はどれか。

1. 4
2. 5
3. 6
4. 7

正答 4  
(正答率 91.8%)

的中!

おてがるチェック 2022 P22

「高齢者の保健・福祉に関する法規」

#### ④要介護認定

介護給付・予防給付を受けるためには、要介護状態の基準に該当するかどうか、介護がどの程度必要なのかについて、市町村・特別区が行う要介護認定を受ける必要がある。認定区分には要支援1・2、要介護1~5がある。なお、要介護認定の結果に不服があるときには、“都道府県”に設置された介護保険審査会に不服申立を行うことができる。

### 一般問題

第112回 午後問題 31

令和2年度(2020年度)の家族に関する調査で正しいのはどれか。

1. 人口動態調査では合計特殊出生率が1.54である。
2. 労働力調査では共働き世帯が専業主婦世帯より少ない。
3. 人口動態調査では結婚後5年未満の離婚が約半数である。
4. 雇用均等基本調査では男性の育児休業取得率が12.65%である。

正答 4  
(正答率 73.8%)

的中!

おてがるチェック 2022 P32

「産業保健に関する法規」

雇用の分野における男女の均等な機会及び待遇の確保等に関する法律 ※略称「男女雇用機会均等法」  
募集・採用などに際して男女差別を禁止。そのほかに、妊娠中及び出産後の健康管理に関して、母子保健法の規定による保健指導・健康診査を受けるための時間の確保(勤務時間の変更など)、勤務の軽減を認めるよう事業主に課している。

#### ◆男女雇用機会均等法の主な内容

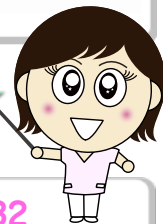
1. 差別禁止の内容  
・女性だけでなく、男性に対する差別も禁止  
・間接差別の禁止(合理性のない身長・体重制限、募集・採用時の転勤要件など)
2. 婚姻、妊娠、出産等を理由とする不利益取扱いの禁止  
・婚姻、妊娠、出産などを理由とする解雇は無効
3. セクシャルハラスメント対策(女性だけでなく、男性も含めて)
4. マタニティハラスメント対策

育児休業、介護休業等育児又は家族介護を行う労働者の福祉に関する法律 ※略称「育児・介護休業法」

●育児休業 労働者(男女とも)は1歳(雇用の継続のため必要な場合は2歳)に満たない子を養育するため、休業(育児休業)することができる。

※2021年度の育児休業取得率は、女性85.1%(前年度81.6%)、男性14.21%(前年度12.65%)となっている。

『おてがるチェック』を読み込んでおけばしっかりと点数に結びつきます!



東京アカデミー

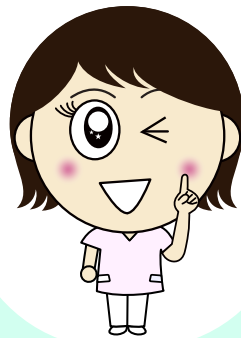
## ズバリ！第112回看護師国家試験 17問の的中箇所はココ！！

〈午前〉 必修問題 2	有訴者の自覚症状	→ 11 ページ
〈午前〉 必修問題 5	要介護認定の状態区分	→ 22 ページ
〈午前〉 必修問題 15	メタボリックシンドロームの診断基準	→ 14 ページ
〈午前〉 一般問題 60	母子保健法の規定	→ 15 ページ
〈午前〉 一般問題 67	精神障害者への給付内容	→ 26 ページ
〈午前〉 一般問題 70	介護保険サービスの内容	→ 23 ページ
〈午前〉 一般問題 82	学校感染症の分類	→ 35 ページ
〈午前〉 一般問題 88	精神保健福祉法に基づく入院形態	→ 25 ページ
〈午後〉 必修問題 1	平均余命	→ 12 ページ
〈午後〉 必修問題 4	医療費の自己負担	→ 20 ページ
〈午後〉 必修問題 5	守秘義務	→ 37 ページ
〈午後〉 必修問題 10	市町村保健センターの業務	→ 34 ページ
〈午後〉 一般問題 31	育児休業取得率	→ 32 ページ
〈午後〉 一般問題 32	生活保護法 扶助の種類と内容	→ 31 ページ
〈午後〉 一般問題 34	介護福祉士の医行為	→ 30 ページ
〈午後〉 一般問題 58	母体保護法の規定	→ 15 ページ
〈午後〉 一般問題 67	訪問看護ステーションの運営基準	→ 21 ページ



## おてがるチェック 2022

メチャ薄くて  
大事なデータが満載！  
国家試験当日の持ち物リストに  
ゼツタイ加えてネ♡



### 講習を上手に利用して もらってネ

冬期講習の

- ・ 頻出 check 全科目対策
- ・ 頻出 check 必修対策
- ・ 科目別強化トレーニングゼミ (健康支援と社会保障制度)

のいずれかをお申込みの方に  
特典として無料進呈しています。  
看護学校の先生方からも高評価を  
得ている「おてがるチェック」を  
ゲットして、試験突破へGoGoGo！

※おてがるチェックは非売品です。  
※2023年版 11月下旬発刊予定



### 東アカの冬期講習は 教室もオンラインもLive

※オンデマンドで実施の講座もございます。

Liveだから熱気、緊張感、そして“勉強しよう”という  
気持ちがわき上がってきます。教室で切磋琢磨か、  
オンライン講義で全集中か、ご自分に合ったスタイル  
をお選びいただけます。

【主な冬期講習ラインナップ】

- ☆ 頻出 check 全科目対策
- ☆ 頻出 check 必修対策
- ☆ 科目別強化トレーニングゼミ
- ☆ 予想問題チャレンジ
- ☆ ザ・ファイナル etc



第113回看護師国家試験 (2024年2月実施予定)

参加  
無料

WEB  
で簡単

## 解答速報 & 自己採点会

予告

入力開始日時

第113回看護師国家試験の当日 19:00～ (予定)

※詳細なスケジュールは決定次第ご案内いたします。