

毎年本試験受験生4万人を超える回答データが “でた問 70%”の信頼の原動力です！

正答率が70%を超える問題が
解ければ合格ラインに達する
可能性が高まります。

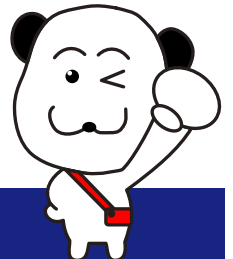


ここが
ポイント



「これが解ければ合格できる問題」を
確実に解けることを
目的に編集。

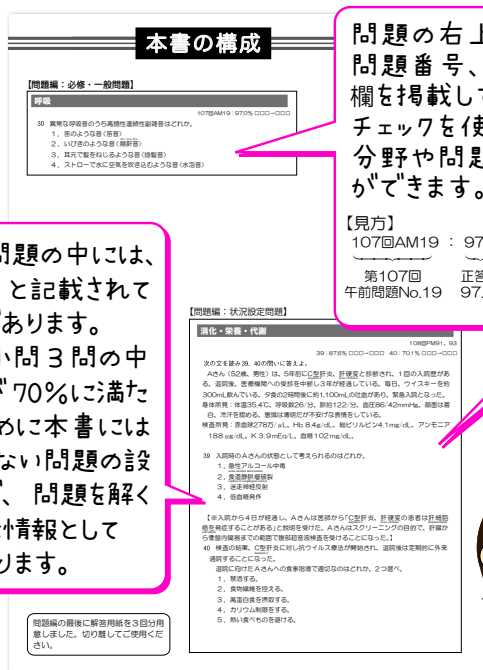
第107～111回の
全1,200問のうち
800問を掲載。



高正答率（70%以上）の過去問を掲載



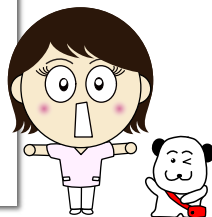
でた問70%の中身は、こんな感じ！



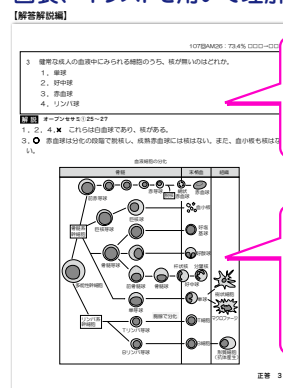
問題の右上には本試験の
問題番号、正答率、チェック
欄を掲載しております。
チェックを使用して、苦手な
分野や問題を把握するこ
ができます。

【見方】
107回AM19 : 97.0% □□□ → □□□
第107回 正答率 演習時の 採点後の
午前問題No.19 97.0% チェック欄 (3回分) チェック欄 (3回分)

状況設定問題の中には、
【※……】と記載されて
いる部分があります。
これは、小問3問の中
で正答率が70%に満た
なかったために本書には
掲載していない問題の設
問文ですが、問題を解く
のに必要な情報として
掲載しております。



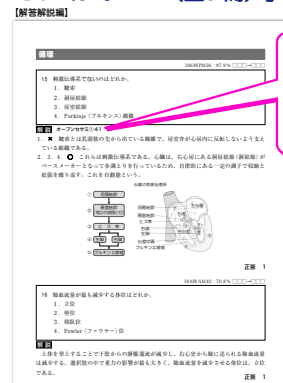
図表、イラストを用いて理解を深めます。



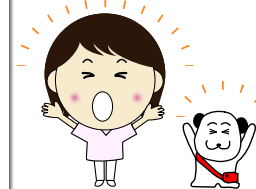
解答解説編は
切り離しが可能で
参考書やノート代わり
に活用できます。

ビジュアル的に
イメージをつかむ
ことで、円滑な
知識の定着を図
ることができます。

解説には東京アカデミー編集の参考書「オープン
セサミシリーズ（全5冊）」の関連ページを掲載



学習する際、オープン
セサミを併せて使用
することでより理解
が進みます。



国試専用参考書
オープンセサミシリーズ（全5冊）
“でた問 70%”とあわせて使えば理解力倍速！

※オープンセサミシリーズは一般書店では販売しておりません。最寄りの東京アカデミー各校にて購入できます。