

「本試験問題と解答・解説」 のご紹介



直近に実施された看護師国家試験の全問を1問ずつ、正答の根拠を明示して解説しています。東京アカデミー集計結果による正答率を掲載しているため、難易度がわかり、学習の計画や目標が立てやすいです。また、保健師国家試験本試験問題と解答を併載しています。

第111回 看護師国家試験 本試験問題と解答・解説
出題基準 必修I-4-A-d

- 5 患者の選択権の行使を最も促進するのはどれか。
1. 父権主義
 2. 医師の裁量権
 3. コンプライアンス
 4. インフォームド・コンセント

解説 正答率 96.6%

1. × 父権主義とは、立場の強い者が立場の弱い者に、意見を押し付けたり、行動を干渉したりすることを意味する。パターナリズムとも呼ばれる。
2. × 医師の裁量権とは、医師が患者のために最も有効だと判断した医療行為を、医師の判断において実施する権利のことである。
3. × コンプライアンスとは、患者が医療上の指示に従った行動（服薬、食事、安静など）をとることを意味する。
4. ○ インフォームド・コンセントとは、患者の説明を求める権利と医師の説明義務、ならびに医療に対する患者の選択権（同意または拒否）のことである。

正答 4

- 6 マスロー、A. H.の Maslow, A. H.
1. 安全の欲求
 2. 帰属の欲求
 3. 承認の欲求
 4. 睡眠の欲求

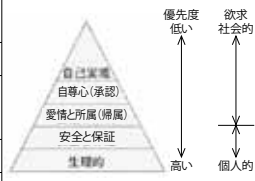
解説 正答率 93.1%

複数の正解があるため、複数の選択肢を正解として採点された。

マスローは人間の欲求を5段階に分け、下位の欲求が満たされるとより上位の欲求へ向かうとした。

マスローの欲求階層説

欲求のレベル	内容
⑤自己実現	自分もっている能力を発揮し、創造的活動や自己の成長を達成したいという欲求。
④自尊心(承認)	自尊心を満足させたいという欲求。
③愛情と所属(帰属)	人間社会で何らかのグループ(家庭、学校、企業など)に所属し、他人と愛情を交換し合いたいという欲求。
②安全と保証	不安、危険などを回避したいという欲求。
①生理的	人間の生存、種の保存に対する欲求(食欲、性欲など)。



正答 2、3

学習へのはずみをつけたい方は、

正答率 90% 以上の問題に
まずはトライしてみる とか

問題全体を“ざっと”解いてみて、
どの程度の正答率であれば、
解けるかを実感してみる とか

とにかく、
国家試験の全体像を
自分なりに
つかむことが
大事です！



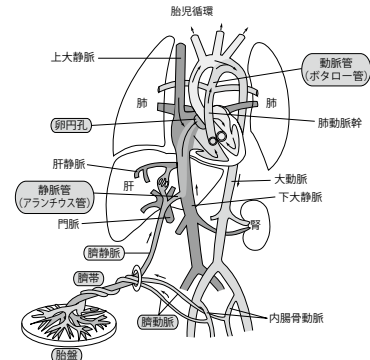
第111回 看護師国家試験 本試験問題と解答・解説

出題基準 必修II-7-A-a

- 7 胎児循環で胎児から胎盤に血液を送るのはどれか。
1. 総頸動脈
 2. 肺動脈
 3. 臍動脈
 4. 臍静脈

解説 正答率 80.7%

1. × 総頸動脈は、大動脈の血液を送る。
2. × 胎児期には肺呼吸が行われていないため、肺へ循環する血液はわずかである。右心室の血液は、肺動脈から動脈管(ボタロー管)を通過して大動脈に合流する。
3. ○ 臍動脈は、胎児から胎盤に向かう2本の血管であり、二酸化炭素が多く含まれる静脈血が流れている。
4. × 臍静脈は、胎盤から胎児に向かう1本の血管であり、酸素が多く含まれる動脈血が流れている。



正答 3

じっくり理解してほしいポイントは、

文字情報だけでなく
図表やグラフ、
イラストを使って
解説しています。

