

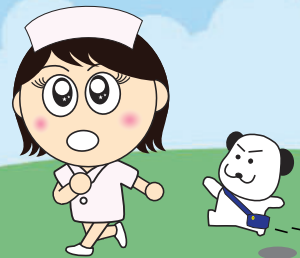
東京アカデミー
各校にて
対面式で実施

各講座
4時間完成

ザ・ファースト

～国試対策、最初の一步は?!～

国試に出される科目で何が苦手?と聞くと「人体・疾病」と答える方がほとんどです。東京アカデミーが調べた第110回の国試でも、一般問題の平均正答率が約70%であるのに対し、「人体・疾病」は約50%でした。「ザ・ファースト」は、これから本格的に国試に向けて学習をスタートされる方を対象に「人体・疾病」の苦手意識の緩和を目指します。そのために、主要臓器の構造を学び、機能を学び、疾患を学び、診断・治療を学び、看護につなげるといった順序立てた段階的な講義を行います。目標は【身体はすべてつながっていて、なぜこの病気が起こるのか分かった!⇒勉強が面白くなってきた!】です。あなたの合格に向けて、「ザ・ファースト」から国試対策、最初の一步を踏み出すことをお勧めします。



① 呼吸器から始めよう!

校舎	日程	時間	担当講師
東京校	6/5(土)	10:00～15:00	伊藤
お茶の水校	6/12(土)	10:00～15:00	伊藤
池袋校	6/12(土)	14:00～18:00	高津加
立川校	5/29(土)	14:00～18:00	町田
町田校	6/5(土)	10:00～15:00	斉藤(信)
横浜校	5/23(日)	13:00～17:00	藤江
大宮校	5/29(土)	10:00～15:00	後藤
津田沼校	5/23(日)	13:00～17:00	坪井

② 循環器から始めよう!

校舎	日程	時間	担当講師
東京校	6/12(土)	10:00～15:00	阿部
お茶の水校	6/19(土)	10:00～15:00	伊藤
池袋校	6/26(土)	14:00～18:00	高津加
立川校	6/5(土)	14:00～18:00	町田
町田校	6/19(土)	10:00～15:00	斉藤(信)
横浜校	6/6(日)	13:00～17:00	藤江
大宮校	6/12(土)	10:00～15:00	後藤
津田沼校	6/6(日)	13:00～17:00	坪井

③ 消化器から始めよう!

校舎	日程	時間	担当講師
東京校	6/26(土)	10:00～15:00	阿部
お茶の水校	6/26(土)	10:00～15:00	伊藤
池袋校	7/10(土)	14:00～18:00	高津加
立川校	6/19(土)	14:00～18:00	町田
町田校	7/3(土)	10:00～15:00	斉藤(信)
横浜校	6/13(日)	13:00～17:00	秋山
大宮校	6/26(土)	10:00～15:00	後藤
津田沼校	6/27(日)	13:00～17:00	坪井

④ 代謝・内分泌から始めよう!

校舎	日程	時間	担当講師
東京校	7/3(土)	10:00～15:00	伊藤
お茶の水校	7/10(土)	10:00～15:00	伊藤
池袋校	7/17(土)	14:00～18:00	高津加
立川校	7/3(土)	14:00～18:00	町田
町田校	7/10(土)	10:00～15:00	斉藤(信)
横浜校	6/27(日)	13:00～17:00	秋山
大宮校	7/10(土)	10:00～15:00	後藤
津田沼校	7/18(日)	13:00～17:00	坪井

⑤ 計算問題から始めよう!

校舎	日程	時間	担当講師
池袋校	7/24(土)	14:00～18:00	高津加
お茶の水校	7/17(土)	10:00～15:00	伊藤

<受講料> 各 6,000 円 (税込)

<教材費> 2,000 円 (税込) [2020年度版 オープンセサミ①②]

※オープンセサミテキスト 2020年度版を使用いたします。既にお持ちの方は購入の必要はございません。

※2021年度版をお持ちの方は事前にご相談ください。

※2021年度通学講座、短期講習等を受講される場合は別途「2021年度版オープンセサミテキスト」をご購入いただけます。2020年度版購入時の差額をご案内いたしますので、事前にお近くの校舎へご相談ください。

講座申込方法

下記申込方法・注意事項を必ずお読みの上、お申込みください。

お申込みはコチラ

クリック or タップしてください

【希望講座】看護師国試
【希望校舎】受講希望校舎を選択
【分類】短期(Zoom講座含む)
→「申込可能講座検索」をクリック/タップ

お申込み後、受付完了メールを自動送信。

※ドメイン指定受信拒否を設定されている場合には、弊社からのメール(tokyo-ac.co.jp)が受信できるようにあらかじめ設定をお願いします。

お支払い方法のご案内

⚠ 期日以内にご決済・お支払いのない場合、お申込みは自動キャンセルとなりますのでご注意ください。

◆コンビニ決済

お申込み後、**5日以内**に下記のコンビニにてご決済ください。

- セブンイレブン
- ミニストップ
- ローソン
- セイコーマート
- ファミリーマート
- デイリーヤマザキ

◆クレジットカード決済

下記表示のあるクレジットカードがご利用いただけます。
※支払いは一括となります。



留意事項

- ★お申込みおよび受講料のお支払いは講義実施の5営業日前迄をお願いします。詳細は校舎へお問い合わせください。
- ★「ザ・ファースト」は全て弊社WEBサイトからのお申込みとなります。2018年の看護学校受験時に通学講座に在籍された方は割引がありますので、詳細は事前に校舎へお問い合わせください。
- ★手続き完了後の受講コース変更はできませんので、予めご了承ください。変更ご希望の場合は、一度お申込済のコースを解約していただき、改めてご希望のコースにお申込みください。解約の際の規定は下記「講座解約についての規定」をご確認ください。

■講座解約についての規定

入会手続き完了後に契約の解約を希望される場合は、受講講座開講前、開講後にかかわらず電子媒体にて解約申請をしてください。弊社の債務不履行に基づく契約の解除・解約、定員締切の場合を除き、消費者契約法に基づく弊社の解約規定に従い、次の金額を控除して返金いたします。また、弊社からの返金は、原則として金融機関への振込にて行い、振込手数料をご負担いただけます。お申込時の決済に際しクレジットカードをご利用された場合、返金は解約申請日以降のクレジットカード利用額を減額する形となる場合がございます。

＜解約規定＞

講座開講前の解約：解約手数料として、受講料の10%を控除した金額を返金いたします。

※教材を既にお受け取りになっている場合はご返却ください。なお、使用状況によっては実費を申し受けます。

※講座実施後は実際の受講の有無にかかわらず、「受講済」といたします。

お問い合わせ先

校舎	郵便番号	住所	電話番号
東京アカデミー東京校	160-0023	東京都新宿区西新宿 1-7-1 松岡セントラルビル 3F	03 (3348) 0731
東京アカデミーお茶の水校	101-0062	東京都千代田区神田駿河台 2-1-20 お茶の水ユニオンビル 3F	03 (3291) 0731
東京アカデミー池袋校	171-0021	東京都豊島区西池袋 1-11-1 メトロポリタンプラザビル 13F	03 (5954) 0731
東京アカデミー立川校	190-0023	東京都立川市柴崎町 3-5-2	042 (529) 7530
東京アカデミー町田校	194-0022	東京都町田市森野 1-22-14 小田急シティビル町田 4F	042 (721) 5001
東京アカデミー横浜校	220-0004	神奈川県横浜市西区北幸 1-4-1 横浜天理ビル 11F	045 (320) 0731
東京アカデミー大宮校	330-0854	埼玉県さいたま市大宮区桜木町 2-380-1	048 (654) 7501
東京アカデミー津田沼校	274-0825	千葉県船橋市前原西 2-14-2 津田沼駅前安田ビル 9F	047 (493) 8370

東京アカデミー看護師国家試験対策講座の
SNSをフォローして最新情報を入手しよう!!

「東京アカデミー看護師国家試験対策」で検索!



看護師を目指すあなたを応援

LINE スタンプ販売中!!