

第110回看護師国家試験

解答速報 &

参加
無料

WEB
で簡単

自己採点会

入力開始日時

2月14日(日) 19:00 ~

第110回看護師国家試験終了後、東京アカデミー HP上で自己採点会を実施します。

事前申込み不要、ぜひご参加ください！

※学校団体が参加される方は、学校の指示に従ってご参加ください。

【解答速報 & 自己採点会スケジュール】

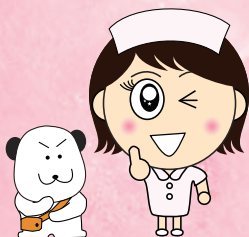
- 2/14(日) 本試験 —
- 2/14(日) 19:00 解答入力開始
- 2/15(月) 14:00 解答速報(結果)公開
- 2/16(火) 23:59 解答入力終了
- 2/17(水) 9:00 解答例 HP 公表
- 3/26(金) 合格発表日 —
- 3/31(水) 23:59 解答速報(結果)公開終了
- ※2/22(月) 団体向け成績データ配信

<第109回国家試験>

受験者65,569名のうち

40,582名(61.9%)が

弊社自己採点会に参加されました！



東アカ自己採点会の特長

午前

1	2	3	4	5	6
1	2	4	3	2	1
114	115	116	117	118	119
	1	2	3	4	3
120					
3					

この内容で登録する

自分の解答を入力して登録！

採点結果の反映まで、数分かかる場合がございます。結果反映まで、もう少ししばらくお待ちください。

表示 午前

設問	選択	正答	選択率(%)
1	1	正	①73.1% ②0.0% ③3.8% ④19.2%
2	2	正	①34.6% ②46.2% ③3.8% ④7.7%
3	4	正	①34.6% ②7.7% ③42.3% ④15.4%
4	3	正	①34.6% ②0.0% ③7.7% ④46.2%

採点会参加者がどの選択肢を選んだかを示す「選択率」がリアルタイムで更新されます。

正答反映後は、各々の順位、平均点が表示されます。

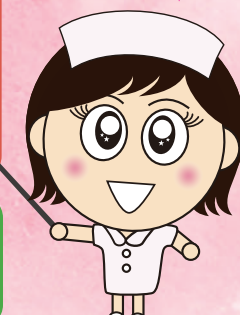
	得点	順位	平均点
総合	247	6,636/40,582	228.5
必修	47	8,439/40,582	45.0
一般+状況	200	6,669/40,582	183.5

表示 午前

設問	選択	正答	選択率(%)
1	2	正	①0.5% ②93.8% ③4.9% ④0.4%
2	3	正	①0.2% ②1.7% ③97.6% ④0.2%
3	2	正	①0.2% ②98.9% ③0.2% ④0.4%
4	1	正	①97.8% ②4.8% ③1.3%

本試験翌日(2/15(月))に弊社独自の见解による正答が正答欄へ反映されます。

東アカ講師陣の正答例を反映後に個人成績を表示します。



みなさまのご参加をお待ちしています!!