

東京アカデミー関東エリア

第35回(2021年受験)管理栄養士国家試験対策 直前演習 & ザ・ファイナル

直前演習 (対面式&オンライン併用)

予想問題演習&解説講義で知識の確認!
全300問の演習と解説講義の総仕上げ講座

ザ・ファイナル (オンライン講義)

国家試験直前に、プラス1点の上乗せを
目指す講座!

直前演習は、「対面式講義」&「オンライン配信」を同時実施!

校舎にお越しいただき、対面式で講義を実施します。同じ目標を持つ受講生と一緒に緊張感をもって演習や講義に臨むことができます。

また、同時に講義をオンライン(Zoom)で生配信いたしますので、遠方の方や通学が困難な方は、ご自宅のパソコンやタブレット、スマートフォンからご視聴いただくことが可能です。

対面式講義

- ★教室内の密を避けるため、各会場の定員を通常より減らして実施いたします。
- ★マスク着用で講義にご出席ください。
- ★当日の朝検温し、体調のすぐれない方は、対面式講義の受講をご遠慮いただき、オンラインでの視聴をお願いいたします。
- ★今後のコロナウィルス感染状況により、オンライン講義のみに変更させていただく場合がございます。

オンライン講義 (Zoom)

- ★Zoomの視聴環境は、必ずご自身でご確認ください。
- ★Zoomにて参加ご希望の方は、実施日5日前までに申込の上、校舎までご連絡ください。教材は、事前に取りに来ていただくか、宅配便にて送付させていただきます。
※(別途送料1,000円をご負担いただきます)
- ★オンラインの配信は、解説講義のみとなります。演習時間のオンライン配信は行いません。解説講義前にご自身で演習問題に取り組んでください。

オープンセサミシリーズ 「2021年版管理栄養士国家試験対策完全合格教本(上下巻)」

解説講義で使用する東京アカデミーのオリジナルテキスト。膨大な国家試験の範囲をコンパクトにまとめ、国家試験対策として必要かつ十分な内容が満載です。基礎から実践まで総合的にレベルアップを図るには最適なテキストです。



直前演習 【対面式講義 ※オンライン(Zoom)同時配信】

講座の内容

近年の傾向を踏まえ作成した本試験同等レベルの予想問題(全3回・300問)に取り組み、今までの学習の成果を試す総仕上げ講座です。予想問題は、すべて東京アカデミーオリジナル! また、問題演習後に解説講義を受けることで、学習到達度や直前期に押さえるべきポイントの確認もできます。

※2020年度通学講座受講生の方は、直前演習のお申込みは不要です。

校舎間フリー受講制度

「直前演習」は、同一講師担当クラスのフリー受講が可能です。

申込校舎の講義に出席できない場合、他校舎にて振替受講ができます。

また、一度学習した内容も繰り返し受講できますので、重要項目の確認に最適です。

※講師が異なる校舎のフリー受講はできません。予めご了承ください。

受講料

各回 9,000円(税込) 全3回 27,000円(税込)

教材費

5,200円(税込) <2021年度版管理栄養士国家試験対策完全合格教本 上巻・下巻>

実施校舎・日程一覧

■東京校 夜間(火・木・金)クラス

担当：大津栄久子講師

講座No.	講座	月	日程	19:00～21:00	講座No.	講座	月	日程	19:00～21:00		
東①	第1回	1	26	火	第1回予想問題演習	東③	第3回	2	9	火	第3回予想問題演習
			28	木	第1回解説①				12	金	第3回解説①
			29	金	第1回解説②				16	火	第3回解説②
東②	第2回	2	2	火	第2回予想問題演習						
			4	木	第2回解説①						
			5	金	第2回解説②						

■池袋校 水曜クラス

担当：大津栄久子講師

講座No.	講座	月	日程	10:00～12:00	13:00～15:00	15:15～17:15
池①	第1回	1	27	水	第1回予想問題演習	第1回解説① 第1回解説②
池②	第2回	2	3	水	第2回予想問題演習	第2回解説① 第2回解説②
池③	第3回	2	10	水	第3回予想問題演習	第3回解説① 第3回解説②

■大宮校 土曜クラス

担当：大津栄久子講師

講座No.	講座	月	日程	10:30～12:30	13:30～15:30	15:45～17:45
大①	第1回	1	30	土	第1回予想問題演習	第1回解説① 第1回解説②
大②	第2回	2	6	土	第2回予想問題演習	第2回解説① 第2回解説②
大③	第3回	2	13	土	第3回予想問題演習	第3回解説① 第3回解説②

■津田沼校 日曜クラス

担当：大津栄久子講師

講座No.	講座	月	日程	10:00～12:00	13:00～15:00	15:15～17:15
津①	第1回	1	31	日	第1回予想問題演習	第1回解説① 第1回解説②
津②	第2回	2	7	日	第2回予想問題演習	第2回解説① 第2回解説②
津③	第3回	2	14	日	第3回予想問題演習	第3回解説① 第3回解説②

■立川校 土曜クラス

担当：上村浩隆講師

講座No.	講座	月	日程	10:00～12:00	13:00～15:00	15:15～17:15
立①	第1回	1	30	土	第1回予想問題演習	第1回解説① 第1回解説②
立②	第2回	2	6	土	第2回予想問題演習	第2回解説① 第2回解説②
立③	第3回	2	13	土	第3回予想問題演習	第3回解説① 第3回解説②

■横浜校 日曜クラス

担当：上村浩隆講師

講座No.	講座	月	日程	10:00～12:00	13:00～15:00	15:15～17:15
横①	第1回	1	31	日	第1回予想問題演習	第1回解説① 第1回解説②
横②	第2回	2	7	日	第2回予想問題演習	第2回解説① 第2回解説②
横③	第3回	2	11	木・祝	第3回予想問題演習	第3回解説① 第3回解説②

ザ・ファイナル 【オンライン講義 (Zoom)】

講座の内容

この講座は、間近に迫った国家試験で合格ラインを超えるために、過去問題を踏まえ、どこが重要なのか、ここだけは覚えておきたい最重要頻出事項を再確認し、「あと1点」の上乗せを目指します。わからないところは遠慮なく質問してください。万全の対策で国家試験に臨みましょう。

使用教材

オリジナルレジュメ

※通学講座、通信講座、短期講習受講生の方で、「2021年版管理栄養士国家試験対策完全合格教本(上巻・下巻)」をお持ちの方は、お手元にご準備ください。

受講料

6,500円(税込)

配信校舎・日程

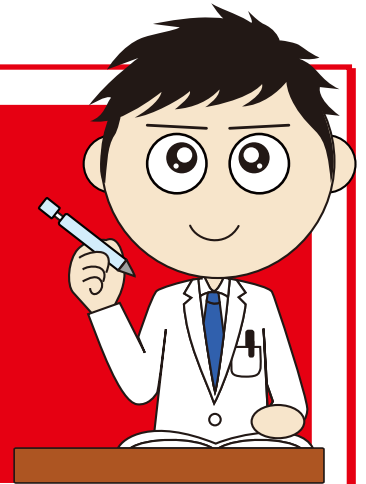
立川校 2/20(土) 13:00~17:00

留意事項

事前に必ずご自身でZoomの視聴環境をご確認ください。

全国公開模試

— 弱点発見! 到達度をチェック!! —



会場実施日

第1回 11/22(日) 第2回 2021年 1/17(日)

模試は学習進捗度の確認と苦手分野のチェックに欠かせません。第1回は直前演習受講前の力試しに、第2回は本番前の予行練習として、模試を受験し実力を図りましょう。

【受験料】 会場受験 5,100円(税込) 自宅受験 5,600円(税込)

※記載の受験料は各回の受験料となります。

【受験会場】 東京アカデミー関東6校

東京校(新宿)・池袋校・立川校・横浜校・大宮校・津田沼校

※通学講座生・通信講座生は、受講料に含まれているためお申込みは不要です。

全国公開実施日に受験されたもの(自宅受験の場合は全国公開実施日までにマークシートを提出されたもの)に限ります。

模試の申込方法…東京アカデミーWEBサイト(www.tokyo-ac.jp)の「講座申込」よりお申込みいただけます。

《講座申込方法》 下記申込方法・注意事項を必ずお読みの上、お申込みください。

東京アカデミーWEBサイトトップページの「講座申込」へアクセス

URL www.tokyo-ac.jp

スマホからのアクセスはコチラ▶



【希望講座】管理栄養士
 【希望校舎】対面式講義→日程表の「担当校(会場)」参照
 オンライン講義→日程表の「配信校」参照
 【分類】短期
 表示された講座からご希望の講座を選択してお申込みください。

お申込み後、受付完了メールを自動送信します。

※ドメイン指定受信拒否を設定されている場合には、弊社からのメール(tokyo-ac.co.jp)が受信できるようにあらかじめ設定をお願いします。

お支払い方法のご案内

! 期日以内にご決済・お支払いのない場合、お申込みは自動キャンセルとなりますのでご注意ください。

◆コンビニ決済

お申込み後、**5日以内**に下記のコンビニにてご決済ください。

- セブンイレブン
- ミニストップ
- ローソン
- セイコーマート
- ファミリーマート
- デイリーヤマザキ

◆クレジットカード決済

下記表示のあるクレジットカードがご利用いただけます。

※支払いは一括となります。



留意事項

★お申込みおよび受講料のお支払いは講義初日の5営業日前迄にお願いします。※年末年始は休館となります。詳細は校舎へお問い合わせください。

★直前演習&ザ・ファイナルは全て弊社WEBサイトからのお申込みとなります。

★手続き完了後の受講コース変更は原則としてできませんので、予めご了承ください。

■講座解約についての規定

入会手続き完了後に契約の解約を希望される場合は、受講講座開講前、開講後にかかわらず書面もしくは電子媒体にて解約申請をしてください。弊社の債務不履行に基づく契約の解除・解約、定員締切の場合を除き、消費者契約法に基づく弊社の解約規定に従い、次の①または②の金額を控除して返金いたします。また、弊社からの返金は、原則として金融機関への振込にて行い、振込手数料をご負担いただきます。お申込時の決済に際しクレジットカードをご利用された場合、返金は解約申請日以降のクレジットカード利用額を減額する形となる場合がございます。

《解約規定》

①講座開講前の解約：解約手数料として、受講料の10%を控除した金額を返金いたします。

②講座開講後の解約：消化受講料の全額と解約手数料として、未消化受講料の30%を控除した金額を返金いたします。

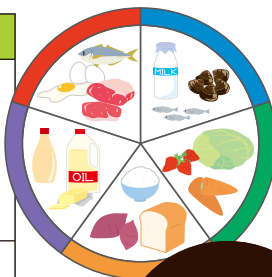
※教材を既にお受け取りになっている場合はご返却ください。なお、使用状況によっては実費を申し受けます。

①、②について、消化受講料、未消化受講料は、解約申請受理日を基準に原則としてコマ割りにて計算いたします。

※講座実施後は実際の受講の有無にかかわらず、解約申請受理日以前の講座については「受講済」といたします。

《受講料一覧》

講座名	受講料 (税込)	教材費 (税込)
直前演習 全3回	27,000円	各回共通 5,200円 2021年版管理栄養士国家試験対策「完全合格教本(上・下巻)」 ※
直前演習 第1回	9,000円	
直前演習 第2回	9,000円	
直前演習 第3回	9,000円	
ザ・ファイナル	6,500円	無料



※2021年度版管理栄養士国家試験対策「完全合格教本(上・下巻)」をお持ちの方は、教材購入不要です。

※2021年度版管理栄養士国家試験対策「完全合格教本(上巻)」のみをお持ちの方は、(下巻)2,600円のみご購入ください。

※教材について

直前演習：教材は、原則当日配付となります。

オンライン(Zoom)での受講をご希望の方は、受講5日前までに申込校舎ご連絡ください。受講前日までに申込校舎に教材を取りに来ていただくか、事前に宅配便にて送付いたしますので、教材の受け取り方法もあわせてご連絡ください。なお、送付をご希望の場合は、別途送料1,000円をお支払いいただけます。

ザ・ファイナル：教材は、受講前日までにデータ配信いたします。



《お問い合わせ先・講座実施/配信校一覧》

校舎	郵便番号	住所	電話番号
東京アカデミー東京校	160-0023	東京都新宿区西新宿 1-7-1 松岡セントラルビル 3F	03 (3348) 0731
東京アカデミー池袋校	171-0021	東京都豊島区西池袋 1-11-1 メトロポリタンプラザビル 13F	03 (5954) 0731
東京アカデミー立川校	190-0023	東京都立川市柴崎町 3-5-2	042 (529) 7530
東京アカデミー横浜校	220-0004	神奈川県横浜市西北幸 1-4-1 横浜天理ビル 11F	045 (320) 0731
東京アカデミー大宮校	330-0854	埼玉県さいたま市大宮区桜木町 2-380-1	048 (654) 7501
東京アカデミー津田沼校	274-0825	千葉県船橋市前原西 2-14-2 津田沼駅前安田ビル 9F	047 (493) 8370