

2025年度受験対策（2026年4月入学）

看護学校 受験対策

▶▶▶ パーソナル自習サポート ◀◀◀

あなた専用の
合格プラン、
ここにあります

— “自習”を合格への最強ツールに変える
新しい受験サポート —

「パーソナル自習サポート」は、
単なる自習の手伝いではありません！

志望校の出題傾向とあなたの現状から逆算した“あなただけ”の学習メニューを作成し、伴走するシステムです。



「時間がない」「最小限で対策したい」
「過去問だけやってほしい……」

そんな柔軟なニーズにも
全力対応！



豊富な受験情報・ノウハウを持つ予備校
だからこそできる

看護学校受験に特化した
願書添削・面接指導！

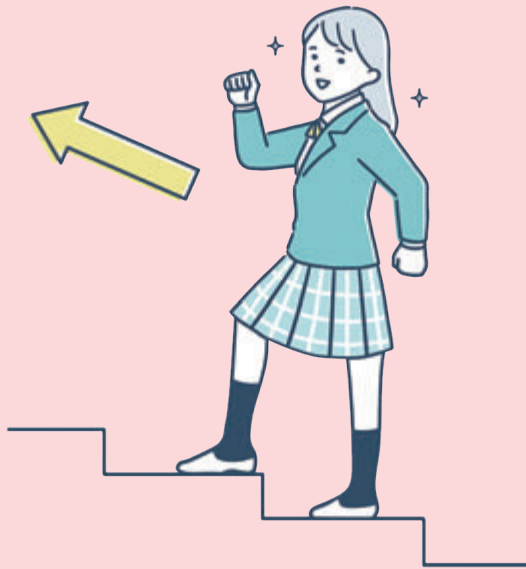


東京アカデミー 東京校

看護学校を受験する皆さまへ

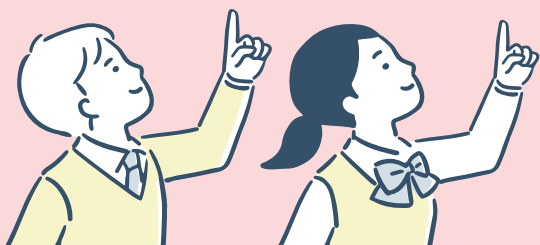
かつての「3教科型受験」は過去のもの。
いま、看護受験は「個別化」の時代です。
学校ごとに異なる科目・出題傾向。
一人ひとり異なる開始時期や進度……
共通の授業では、対応しきれません。
だからこそ、東京アカデミーは

「完全オーダーメイド」学習を提案します。



こんな方におすすめ！

- ☒ 受験する看護学校の出題傾向に合わせて対策をしたい方
- ☒ 各種推薦入試や社会人入試をメインで受験予定だが、一般入試にも備えておきたい方
- ☒ 自分に合った効率の良い学びを求めている方
- ☒ 社会人・主婦など時間の限られる方
- ☒ 夏から本格的に受験勉強を始めたい高校3年生
- ☒ 放課後・仕事終わりの時間に受験勉強をする習慣をつけたい方
- ☒ 願書作成や面接試験もしっかり対策したい方



パーソナル自習サポートの特長

授業ではなく、 自習支援＋伴走サポート

志望校別に最適化した学習メニューを、
講師と一緒に構築します。

「正攻法」だけじゃない、 柔軟な学び方

例えば「ヤマをかけた直前対策」「過去問
だけ解説してほしい」などにも対応。

面接・願書もお任せ

願書添削&面接練習(各月3回まで)付き。面接練習は
試験当日さながらの対面で実施。
回答内容の調整だけではなく、対
面だからこそできる面接マナー・
効果的な伝え方も着実に習得して
いきましょう。



オンライン対応あり

GoogleClassroomを活用し、
質問相談は原則18時間以内に
対応！



学習スタイル例

志望校が基礎重視

基礎集中プラン

試験日が近い

ヤマを絞った
短期対策

忙しい社会人

最小限の教材と
負担で

過去問中心希望

解説&
フィードバック重視

受講の流れ



無料個別相談

相談形式は対面またはオンラインからご選択ください。

※裏面二次元コードより個別相談申込をお願いいたします。



入会申込



「マイプランシート」提出 (希望や生活状況記入)



講師との面談・教材選定



個別学習メニュー作成

マイプランシート・面談内容等を基に、担当講師が「あなた専用の学習メニュー」を作成いたします。志望校の過去問をぜひお持ちください！



自習開始＋伴走サポート

メニューに沿って学習をスタート！
自習室利用＋受講科目の質問・相談(毎週、講師在室日を設定します)で勉強習慣を身につけましょう。

<講師在室日>

毎週火曜日 18:30～20:30 現代文・英語

毎週金曜日 18:30～20:30 数学I・英語

講師在室日は記載の受講科目について、講師に直接質問・相談ができる日です。



定期面談&メニュー見直し

学習の進捗やスケジュールに応じて、学習メニューを柔軟に見直すことができます。

願書添削+面接練習(各月3回)で
人物試験もフォローします！



看護学校 最終合格！

受講料

1科目から受講可能です。

志望校や苦手科目に応じて現代文・数学I・英語の3科目の中から選択できます。

入会金(初回のみ)	30,000円
月謝(1科目あたり)	3,500円
初月費用	入会金+月謝×科目数
2カ月目以降の費用	月謝×科目数のみ

使用教材の一例

●オープンセサミ(参考書)

全国の看護医療系学校の入試問題を丁寧に分析し、看護医療系学校入試に必要な知識を漏れなく網羅できるように編集・構成されています。

●アクセス(問題集)

全国の看護医療系学校の入試問題を徹底的に分析し作成した、看護医療系学校入試専用の問題集です。



	英語	数学I・A	現代文
オープンセサミ	2,100円	2,100円	2,100円
アクセス	1,500円	1,500円	1,500円

上記は標準的な教材の一例です。志望校や学習状況、ご本人の希望に応じて市販教材の提案やプリントでの対応も可能です。



▲専任スタッフと相談

小論文
夏期講習開催！

看護学校受験 小論文短期集中ゼミ

看護学校入試の小論文試験に必要な知識や書き方を短期間で身につけたい方向けの短期集中型講座です。
推薦入試や社会人入試等で小論文試験があるが、なかなか対策を進められていない... という方もぜひ
お待ちしております。

東京都立看護専門学校の
推薦入試・社会人入試対策
にも対応！

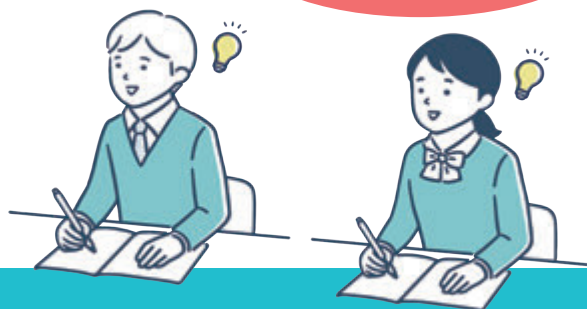
日程 2025年 8/23(土)・30(土)・9/6(土)・13(土)

時間 各日 10:00 ~ 12:00

対象 看護大学・看護専門学校志望者

内容 頻出テーマ対策／個別添削つき

受講料 18,000円



※夏期講習のみの参加も可能です。

申込方法

★インターネットからのお申込み

東京アカデミーWEBサイトトップ
ページの「講座申込」へアクセス

URL www.tokyo-ac.jp



スマホからのアクセスは
コチラ▶

【パーソナル自習サポート】ご希望の方

☆希望講座:看護医療系学校受験
☆希望校舎:東京校
☆分類:通学(Zoom講座含む)
表示された一覧から「パーソナル自習サポート」を
選択してお申込みください。

【小論文短期集中ゼミ】ご希望の方

☆希望講座:看護医療系学校受験
☆希望校舎:東京校
☆分類:短期(Zoom講座含む)
表示された一覧から「小論文短期集中ゼミ」を選択
してお申込みください。

お申込み後、受付完了メールを自動送
信します。

パーソナル自習サポートにお申込みの
方には「マイプランシート」の記入や
開始前の個人面談の設定などをお願い
するメールを担当者から送りいたします。

※ドメイン指定受信拒否を設定されている場合には、弊社からの
メール(tokyo-ac.co.jp)が受信できるようにあらかじめ設定を
お願いします。

【受講料お支払い方法】クレジットカード決済・コンビニ決済よりご選択いただけます。

★東京アカデミー東京校の窓口でのお申込みも承っております。

無料個別相談

看護学校受験に関する悩みや疑問、東京アカデミーの講座内容などお気軽にご相談ください。
相談形式は対面またはオンライン(Zoom)よりお選びいただけます。

☆あらかじめご希望の校舎に、直接お電話いただくか各校ホームページよりご予約ください。

随時予約受付中

【電話受付時間】

月～金 11:00 ~ 18:00
土日祝 9:00 ~ 18:00



看護学校受験に関するお問い合わせは

東京アカデミー東京校

〒160-0023 新宿区西新宿1-8-1 新宿ビルディング9F

☎ 03-3348-0731 (フリーダイヤル) 0120-220-731

✉ tokyo@tokyo-ac.co.jp

【受付時間】 平日 11:00~19:00 土日祝 9:00~19:00
※毎週水曜日は休館となります。

〈交通アクセス〉
新宿駅西口から
徒歩3分。
※土日祝はビルの
地上入口が閉鎖
となります。
教室にお越しの
際は原則地下から
お越しください。

