

看護師国家試験対策

全国公開模試



必修問題模試

7/5(日)

申込締切日 ▶ 7/2(木)
成績配信日 ▶ 7/20(月祝)

第1回

6/14(日)

申込締切日 ▶ 6/11(木)
成績配信日 ▶ 6/29(月)

第2回

10/4(日)

申込締切日 ▶ 10/1(木)
成績配信日 ▶ 10/19(月)

第3回

2027年

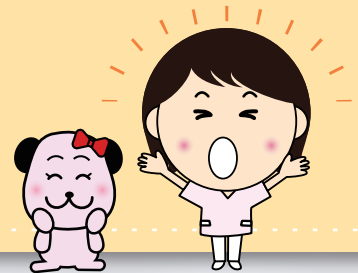
1/10(日)

申込締切日 ▶ 1/7(木)
成績配信日 ▶ 1/25(月)

<試験時間>

■ 必修問題模試(100問) 9:50 ~ 11:40

■ 全国公開模試(各回240問) 9:30 ~ 16:00



看護大学1～3年生、看護短大/専門学校1・2年生対象

専門基礎模試

「人体の構造と機能」「疾病の成り立ちと回復の促進」

第1回

6/7(日)

申込締切日 ▶ 6/4(木)
成績配信日 ▶ 6/22(月)

第2回

2027年

2/14(日)

申込締切日 ▶ 2/11(木祝)
成績配信日 ▶ 3/1(月)

人体の構造と機能模試

2027年

2/14(日)

申込締切日 ▶ 2/11(木祝)
成績配信日 ▶ 3/1(月)

<試験時間>

■ 専門基礎模試(各回100問) 9:50 ~ 11:40

■ 人体の構造と機能模試(50問) 9:50 ~ 10:50

※「人体の構造と機能模試」は「第2回専門基礎模試」のうち「人体の構造と機能(50問)」のみを受験していただく模試です。
第2回専門基礎模試と同一問題となりますのでご注意ください。
※最経学年的方も受験可能です。

第113回 保健師国家試験対策 全国公開模試

公開実施日

10/25(日)

申込締切日 ▶ 10/22(木)

成績配信日 ▶ 11/6(金)

<試験時間>

9:30 ~ 12:35



実績と信頼で選ばれています!

◆2024年度 第3回 看護師模試受験者数

45,096名

◆第114回看護師国家試験受験者数

63,131名

第3回模試
受験者占有率
71.4%

国家試験受験者の
3人に2人以上が利用!!

あなたの“わからない”に寄り添う
新・模試復習サポート
始まります!

- ☑ 受験者一人ひとりの誤答を分析
- ☑ 分析から一人ひとりの理解度に合わせた復習問題の提供
- ☑ 繰り返し学習で弱点が強みに変わる

対象 看護師国家試験対策
全国公開模試(第1回～第3回)



模試の詳細情報は
WEBページをご覧ください!



本リーフレットの二次元コードはアクセス解析のためにCookieを使用しています。アクセス解析は匿名で収集されており、個人を特定するものではありません。この機能はCookieを無効にすることで、Cookieを用いた収集を拒否することができますので、お使いのデバイスのブラウザの設定をご確認ください。

模試実施案内

ご質問・ご相談がございましたら、東京アカデミー各校までお問い合わせください。

【受付時間】(平日)11:00～19:00 (土日祝)9:00～19:00

※校舎によって休館日・受付時間が異なりますので、詳細は弊社 WEB サイトの各校案内からご確認ください。

模試受験について

受験番号は受付完了メールもしくは会員マイページの「模試情報(模試結果)」にてご確認ください。

◆会場受験の方

会場実施日当日の開始時間に間に合うように、直接会場にお越しください。ご来場に際しては、公共交通機関をご利用ください。なお、解答解説は各会場にて配付いたします。

※会場受験の方が当日欠席された場合、ご希望により問題と解答解説をお送りいたします(別途送料が必要となります)。なお、ご連絡のない場合、問題と解答解説は送付いたしませんので、あらかじめご了承ください。

※会場受験の場合、申込締切日前に定員締切となる場合がございます。

※各校舎の会場実施の有無や詳細な時間割はWEBサイトにてご確認ください。

◆自宅受験の方

入金確認後、実施要項・問題・

答案用紙(マークシート)・解答解説を送付いたします。受験後は、答案提出締切日までに答案用紙(マークシート)を返送してください。

※答案用紙(マークシート)返送先は実施要項をご確認ください。

※申込締切日並びに答案提出締切日は厳守してください。なお、答案提出締切日以降に到着した答案用紙(マークシート)は採点できません。その際、受験料の返金もいたしませんのでご注意ください。

また、既に模試セットをお受け取りの方は解約できませんので、あらかじめご了承ください。

※答案用紙(マークシート)返送時の送料は各自でご負担願います。

【答案提出締切日(必着)】

第116回 看護師 国家試験対策	必修問題模試	7 / 6 (月)
	全国公開模試 第1回	6 / 15 (月)
	全国公開模試 第2回	10 / 5 (月)
	全国公開模試 第3回	1 / 12 (火) ²⁰²⁷
看護大学 1～3年生 看護短大/ 専門学校 1・2年生対象	専門基礎模試 第1回	6 / 8 (月)
	専門基礎模試 第2回	2 / 15 (月) ²⁰²⁷
	人体の構造と機能模試	2 / 15 (月) ²⁰²⁷
第113回保健師国家試験対策 全国公開模試		10 / 26 (月)

受験料一覧(税込)

模 試		会場受験	自宅受験
第116回 看護師 国家試験対策	全国公開模試 (各回)	2,300円	2,800円
	必修問題模試	1,800円	2,300円
看護大学 1～3年生 看護短大/ 専門学校 1・2年生対象	専門基礎模試 (各回)	1,800円	2,300円
	人体の構造と機能模試	1,000円	1,500円
第113回保健師国家試験対策 全国公開模試		3,200円	3,700円

※学校団体でのお申込みの場合、申込み方法や受験料が異なりますのでご注意ください。

成績表について

成績表は会員マイページへ返却(データ配信)となります。

成績表は東京アカデミーWEBサイト内の会員マイページに掲載されます。各模試の成績配信日以降に、会員マイページへログインして成績表をご確認ください。

※郵送での返却はございませんのでご注意ください。

※スマートフォンで確認される場合、一部ブラウザでは成績を確認できないことがあります。その際はPCでご確認ください。

※自宅受験の場合、お申込み日より成績配信日が表面記載の日程より後になることがあります。

申込方法

①東京アカデミーWEBサイトトップページの「講座申込」へアクセス

URL www.tokyo-ac.jp

スマホからの
アクセスはコチラ▶



②☆希望講座:「看護師国試」or「保健師国試」を選択

☆希望校舎: 受験希望校舎を選択 ※自宅受験をご希望の方は「本部」を選択してください。

☆分 類: 「模試」を選択

☆【申込可能講座検索】をクリック/タップ

☆ご希望の模試を選択して内容を確認

③初めてお申込みの方は会員登録(無料)を行ってください。

会員の方は会員番号(ログインID)とパスワードを入力してログインし、会員情報を確認してください。※変更がある場合は「会員情報編集」から変更してください。

④決済方法を選択

⑤会員情報・申込内容を再度確認し「確定」を選択 ※決済画面へ移動します。

⑥お申込み後、受験番号が記載された受付完了メールを自動送信します。

模試受験時に必要となりますので、大切に保管してください。

※ドメイン指定受信拒否を設定されている場合には、弊社からのメール(tokyo-ac.co.jp)が受信できるようにあらかじめ設定をお願いします。

【利用できるお支払い方法】

◆コンビニ決済

お申込み後、5日以内に下記のコンビニにてご決済ください。

・セブンイレブン ・ミニストップ ・ローソン
・セイコーマート ・ファミリーマート ・デイリーヤマザキ

◆クレジットカード決済

右記表示のあるクレジットカードがご利用いただけます。※支払いは一括となります。



ご注意

- ◆期日以内に決済・お支払いのない場合、お申込みは自動キャンセルとなりますのでご注意ください。
- ◆模試受験料に関しましては、会場実施日前日までにお支払いをお願いいたします。なお、自宅受験の場合は、ご入金確認後に模試セットを発送いたします。
- ◆答案提出締切日がそれぞれ決まっていますので、日にちに余裕を持ってお支払いください。

模試の解約と返金について

申込手續完了後に契約の解約を希望される場合は、弊社WEBサイトに記載の「東京アカデミー申込規約 4.解約・返金等について」をご精読の上、書面もしくは電子媒体にて解約申請をしてください。

申込規約のご確認はコチラ▶



【模試返金についてのご注意】

- 個人で模試(会場受験または自宅受験)をお申込みされた方
申込後に学校団体受験に変更する場合、または通学・通信講座をお申込みの場合、個人申込分を解約していただきます(解約手数料10%を控除して返金いたします)。
- 学校団体受験でお申込みの方
・通学・通信講座をお申込みの場合、通学・通信講座受講料からの模試受験料相当額の返金はいたしませんので、ご注意ください。
・誤って模試を個人申込した場合、個人申込分を解約していただきます(解約手数料10%を控除して返金いたします)。
- 通学・通信講座受講生の方
・模試を学校団体受験された場合、通学・通信講座受講料からの模試受験料相当額の返金はいたしませんので、ご注意ください。
・誤って模試を個人申込した場合、個人申込分を解約していただきます(解約手数料10%を控除して返金いたします)。

<学校団体受験について>

学校のご担当の先生を通して申込まれる場合は、弊社WEBサイトトップページメニュー「学校関係者の皆様へ」より模擬試験(学校団体受験)の「看護師」「保健師」のご案内を確認の上、申込書をダウンロードしてお申込みください。

※学校団体受験の詳細は学校団体模試パンフレットおよび弊社WEBサイトをご確認ください。

東京アカデミーへのお問い合わせは

フリーコール **0120-220-731**

WEB検索・スマートフォンから

東京アカデミー

検索

www.tokyo-ac.jp



SNSをフォローして最新情報を入手しよう!

