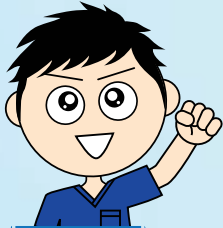


受講特典



特典

①

第101回～第105回(5年分)

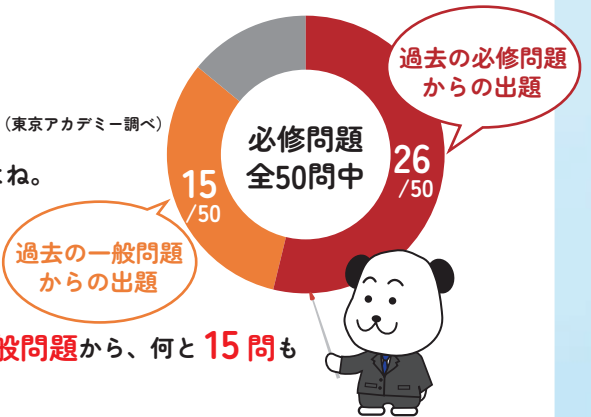
必修・一般の正答率70%以上の問題をデータでご提供!

皆さん、知っていますか?

第115回必修問題 50問中 **41問**が過去の類似問題からの出題です。(東京アカデミー調べ)

このことから、過去問を使った対策が重要であることはわかりますよね。
しかも過去に出題された一般問題が、必修問題として出題される場合、
ほぼ正答率が高い問題であることが
東京アカデミーの独自調査でわかりました。

さらに、詳細に分析した結果、**第101回～第105回の必修・一般問題**から、何と**15問**も出題されています。実際の問題は裏面をご参照ください!



いそいで!

今回、東京アカデミーでは、夏期講習（関東エリアの教室対面講座）をお申込みいただいた方に、
『第101回～第105回(5年分)の必修・一般の問題で、必修で出題されやすい正答率70%以上の問題』を提供します!

皆様のお手元にある過去問題は直近5年分が多いはず。

また、新しい『でた問70%』問題集をお持ちの方もいるでしょう。

そのお手元の問題に加えて、この特典の過去問に取り組むことで、必修対策をより万全にできます!

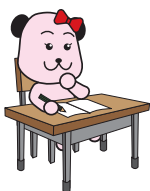
特典

②

**夏期講習期間中の関東各校舎の
自習室利用可!** 8/1～8/31

夏期講習期間中、東京アカデミー関東各校（東京校・池袋校・横浜校・津田沼校）の自習室をご利用いただけます。
勉強に集中できる環境で、充実した夏を過ごしましょう。

※各校の自習室利用時間は、弊社WEBサイトからご確認ください。
※各校の休館日や教室の使用状況によって、自習室のご利用ができない日程もございます。 予めご了承ください。



講座ラインナップは
パンフレットまたは
WEBサイトよりご確認ください!

裏面に第115回必修問題に出題された、第101回～第105回過去問8問を公開!



第115回本試験 必修問題 過去問類似問題を一部ご紹介！

《第115回本試験 必修問題》

【午前5】 正答率：98.3%

- 居宅サービス計画<ケアプラン>の作成を業務とするのはどれか。
1. 看護師
 2. 介護福祉士
 3. 介護支援専門員
 4. 精神保健福祉士
- 正答：3

【午前10】 正答率：81.8%

- 令和4年(2022年)の国民生活基礎調査で、世帯総数における核家族世帯の割合に最も近いのはどれか。
1. 40%
 2. 50%
 3. 60%
 4. 70%
- 正答：3

【午前7】 正答率：97.3%

- Down<ダウン>症候群の原因となるのはどれか。
1. 5番染色体
 2. 13番染色体
 3. 18番染色体
 4. 21番染色体
- 正答：4

【午後6】 正答率：94.6%

- 胎児の卵円孔の位置で正しいのはどれか。
1. 右心室と左心室の間
 2. 右心房と左心房の間
 3. 肺動脈と大動脈の間
 4. 臍静脈と下大静脈の間
- 正答：2

《過去類似問題(必修問題からの出題)》

【第105回 午後9】 正答率：96.9%

- 介護支援専門員が行うのはどれか。
1. 通所介護の提供
 2. 福祉用具の貸与
 3. 短期入所生活介護の提供
 4. 居宅サービス計画の立案
- 正答：4

【第104回 午後8】 正答率：88.6%

- 平成24年(2012年)の国民生活基礎調査で、世帯総数における核家族世帯の割合に最も近いのはどれか。
1. 30%
 2. 45%
 3. 60%
 4. 75%
- 正答：3

【第102回 午前6】 正答率：97.5%

- Dow<ダウン>症候群を生じるのはどれか。
1. 13トリソミー
 2. 18トリソミー
 3. 21トリソミー
 4. 性染色体異常
- 正答：3

【第101回 午後10】 正答率：71.5%

- 胎児の卵円孔の位置で正しいのはどれか。
1. 右心房と左心房の間
 2. 右心室と左心室の間
 3. 大動脈と肺動脈の間
 4. 門脈と下大静脈の間
- 正答：1

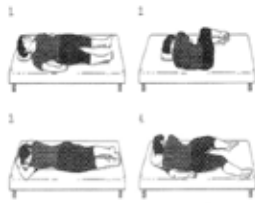
《第115回本試験 必修問題》

【午前16】 正答率：91.5%

腰椎穿刺の体位を図に示す。適切な体位はどれか。

1. ①
2. ②
3. ③
4. ④

正答：2



《過去類似問題(一般問題からの出題)》

【第101回 午前67】 正答率：92.9%

腰椎穿刺における乳児の体位と看護師による固定方法の写真(3冊No.2①~④)を別に示す。正しいのはどれか。

1. ①
2. ②
3. ③
4. ④

正答：3



【午後11】 正答率：59.0%

摂食中枢が存在する部位はどれか。

1. 延髄
2. 小脳
3. 下垂体
4. 視床下部

正答：4

【第103回 午前83】 正答率：72.3%

視床下部の機能で正しいのはどれか。2つ選べ。

1. 感覚系上行路の中継核
2. 長期記憶の形成
3. 摂食行動の調節
4. 飲水行動の調節
5. 姿勢の調節

正答：3,4

【午後14】 正答率：81.2%

心房細動について正しいのはどれか。

1. 心電図でP波を認める。
2. 心房の興奮は規則的である。
3. 心房内に血栓を形成しやすい。
4. 房室結節の興奮伝導障害である

正答：3

【第101回 午後80】 正答率：70.0%

血栓が存在することによって脳塞栓症を引き起こす可能性があるのはどれか。

1. 右心室
2. 左心房
3. 腎動脈
4. 上大静脈
5. 大腿静脈

正答：2

【午後18】 正答率：99.0%

患者との面接技法で閉じた質問<closed question>はどれか。

1. 「気分はいかがですか」
2. 「背中痛みはないですか」
3. 「どのようなことが不安ですか」
4. 「ご家族は何と言っていましたか」

正答：2

【第101回 午後85】 正答率：95.2%

閉じた質問(closedquestion)はどれか。2つ選べ。

1. 「乳癌と告げられたとき、どのように思いましたか」
2. 「ご家族に高血圧症の方はいらっしゃいますか」
3. 「何時に食事を摂りましたか」
4. 「どのようにつらいですか」
5. 「退院後は何をしたいですか」

正答：2,3