

夜間部

現役高校生や社会人の方向け、
学校や仕事終わりに受講できるコース

試験が近づくにつれて、1週間内の授業日数が増加します。実施期間内で公務員試験に必要な科目を2回繰り返して学習していきます。頻出分野を中心に効率よく対策することができます！

※コース内容の詳細は通年講座パンフレットP20～P21をご覧ください。

- 実施期間：2023年11月27日(月)～2024年8月末
- 講義時間：平日 18:30～20:30
- モデルカリキュラム ※下記は一例です。曜日は固定ではございません。

	月	火	水	木	金
18:30～20:30	数的推理	政治	判断推理		化学

- ★土曜日・日曜日にガイダンスや面談等を実施する場合もございます。
- ★夜間部講義には、7月下旬からの夏期講習が含まれます。
- ★全講義終了は8月末ですが、11月末頃まで面接対策を行います。



●受講料(税込)

	開講日	総講義時間数	入会金	受講料	教材費	合計
11月生	11月27日(月)	250 時間	30,000円	220,000円	19,100円	269,100円
1月生	1月15日(月)	232 時間	30,000円	200,000円	19,100円	249,100円
2月生	2月14日(水)	218 時間	30,000円	190,000円	19,100円	239,100円
3月生	3月11日(月)	200 時間	30,000円	180,000円	19,100円	229,100円
4月生	4月8日(月)	174 時間	30,000円	170,000円	19,100円	219,100円
6月生	6月10日(月)	104 時間	30,000円	110,000円	19,100円	159,100円

夜間部：一般知能特訓コース

高校で学習しない一般知能を
集中的に学習できるコース

公務員試験に必要な科目すべてではなく、高校等では学習しない一般知能科目のみ集中して学習できるコースです！学校とのダブルスクールをうまく活用して公務員試験合格を目指しましょう！

- 実施期間：2023年11月27日(月)～2024年8月末
- 講義時間：平日 18:30～20:30
- モデルカリキュラム ※下記は一例です。曜日は固定ではございません。

	月	火	水	木	金
18:30～20:30	数的推理		判断推理		

- ★土曜日・日曜日にガイダンスや面談等を実施する場合もございます。
- ★夜間部講義には、7月下旬からの夏期講習が含まれます。
- ★全講義終了は8月末ですが、11月末頃まで面接対策を行います。



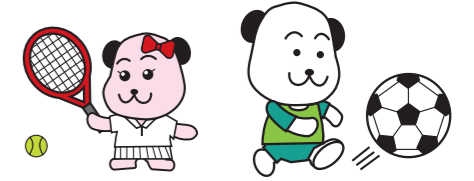
●受講料(税込)

	開講日	総講義時間数	入会金	受講料	教材費	合計
11月生	11月27日(月)	96 時間	30,000円	100,000円	6,700円	136,700円
1月生	1月19日(金)	92 時間	30,000円	95,000円	6,700円	131,700円
2月生	2月16日(金)	88 時間	30,000円	90,000円	6,700円	126,700円
3月生	3月13日(水)	80 時間	30,000円	85,000円	6,700円	121,700円
4月生	4月10日(水)	72 時間	30,000円	80,000円	6,700円	116,700円
6月生	6月14日(金)	42 時間	30,000円	75,000円	6,700円	111,700円

部活動同時コース

部活動に忙しい現役高校生におすすめコース

- 実施期間：2023年11月26日(日)～2024年8月末
- 講義時間：[日曜部オンライン] 10:00～17:20



オンライン講座で対策を始め、部活動引退後に教室対面講義に参加

部活動や学校授業と両立できるよう、まずは自宅での日曜部オンライン講座で基礎知識を習得していきます。オンライン講座を当日受講できない場合も、録画映像をお好きなときに視聴できるので、授業の遅れをつくりません。7月下旬からは、岡山校の教室対面の夏期総まとめ講座にご参加いただき、実践的な問題演習に取り組みます。

11月～7月下旬



日曜・オンライン

- ※コース内容の詳細は通年講座パンフレットP22-23をご覧ください。
- ※オンライン講義にはZoomを使用します。
- Zoomアプリのインストールと接続環境の準備をお願いします。
- ※録画フォローは各チームの2週間以内であればいつでも視聴できます。

7月下旬～8月末



平日・昼間 夏期講習

- ★土曜日・日曜日にガイダンスや面談等を実施する場合もございます。
- ★全講義終了は8月末ですが、11月末頃まで面接対策を行います。

●受講料(税込)

	開講日	総講義時間数	入会金	受講料	教材費	合計
11月生	11月26日(日)	282 時間	30,000円	245,000円	23,500円	298,500円
2月生	2月11日(日・祝)	246 時間	30,000円	225,000円	23,500円	278,500円
4月生	4月7日(日)	210 時間	30,000円	195,000円	23,500円	248,500円

通学できない日も安心！ 欠席フォロー制度

部活動やお仕事で授業を欠席した場合は、後日自習室で講義を視聴することができます。

※オンライン講座の録画映像の視聴となります。



充実の受講生フォローで目指すは最終合格！

1 全国公開模試受験

ご入会時点以降の模擬試験(最大5回)が受験できます。

2 人物試験対策ガイダンス

人物試験は、早期からの対策が大事です。時期に合わせて必要な知識、情報を身につけていきます。

3 個別面接指導

志望先に合わせた実践的な面接指導を一人ひとり個別に実施します。基本姿勢や動作から受け答えの仕方まで、皆さんが納得のいくまで指導していきます。

4 個別書類添削

受験申込時書類や1次試験合格後の面接カードを個別に添削します。添削を繰り返すことで、自分をアピールするとともに求められている人材と合った内容を目指します。

