

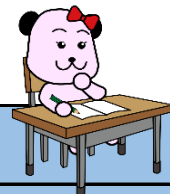
受講料一覧(消費税込)



全日制 教室対面講座				
全日制	入会金	受講料	教材費	合計
11月生	30,000円	610,000円	23,500円	663,500円
1月生	30,000円	595,000円	23,500円	648,500円
2月生	30,000円	585,000円	23,500円	638,500円
3月生	30,000円	560,000円	21,500円	611,500円
4月生	30,000円	520,000円	21,500円	571,500円

※全日制の詳細は募集要項P16~P19をご覧ください。

※現役高校3年生は、「早期サポート特典(募集要項P24参照)」がございますので、3月生開講まで夜日部での講義が受講できます。



夜日部 教室対面講座				
夜日部	入会金	受講料	教材費	合計
11月生	30,000円	310,000円	23,500円	363,500円
1月生	30,000円	300,000円	23,500円	353,500円
2月生	30,000円	290,000円	23,500円	343,500円
3月生	30,000円	280,000円	23,500円	333,500円
4月生	30,000円	255,000円	21,500円	306,500円

※夜日部の詳細は募集要項P20-P21をご覧ください。

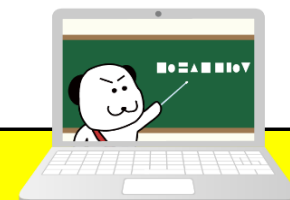
運動部コース 教室対面講座				
運動部コース	入会金	受講料	教材費	合計
夜日部①	30,000円	245,000円	21,500円	296,500円
夜日部②	30,000円	220,000円	21,500円	271,500円

※運動部コース(通信講座・夏期全日制を含む)の詳細は、別紙(募集要項P20-21挟込)をご覧ください。

※受講料には通信講座分が含まれ、申込後、通信講座(添削期間2024年9月迄)から学習を開始します。

そのため、解約規定は申込月から月割りで算出となります(P29参照)。

※①は総体後すぐ、②は東北大会など終了後より通学講座がスタートとなります。



全日制 オンラインLIVE講座				
全日制	入会金	受講料	教材費	合計
2月生	30,000円	427,500円	23,500円	481,000円
3月生	30,000円	394,500円	21,500円	446,000円
4月生	30,000円	346,500円	21,500円	398,000円

※全日制の詳細は弊社秋田校ホームページよりご確認ください。

※教室対面には参加できない遠方の方にお勧めの講義です。

日曜部 オンラインLIVE講座				
日曜部	入会金	受講料	教材費	合計
11月生	30,000円	121,500円	21,100円	172,600円
1月生	30,000円	108,000円	21,100円	159,100円
2月生	30,000円	94,500円	21,100円	145,600円
3月生	30,000円	81,000円	21,100円	132,100円
4月生	30,000円	67,500円	19,100円	116,600円

※日曜部の詳細は弊社秋田校ホームページよりご確認ください。

※教室対面には参加できない遠方の方にお勧めの講義です。